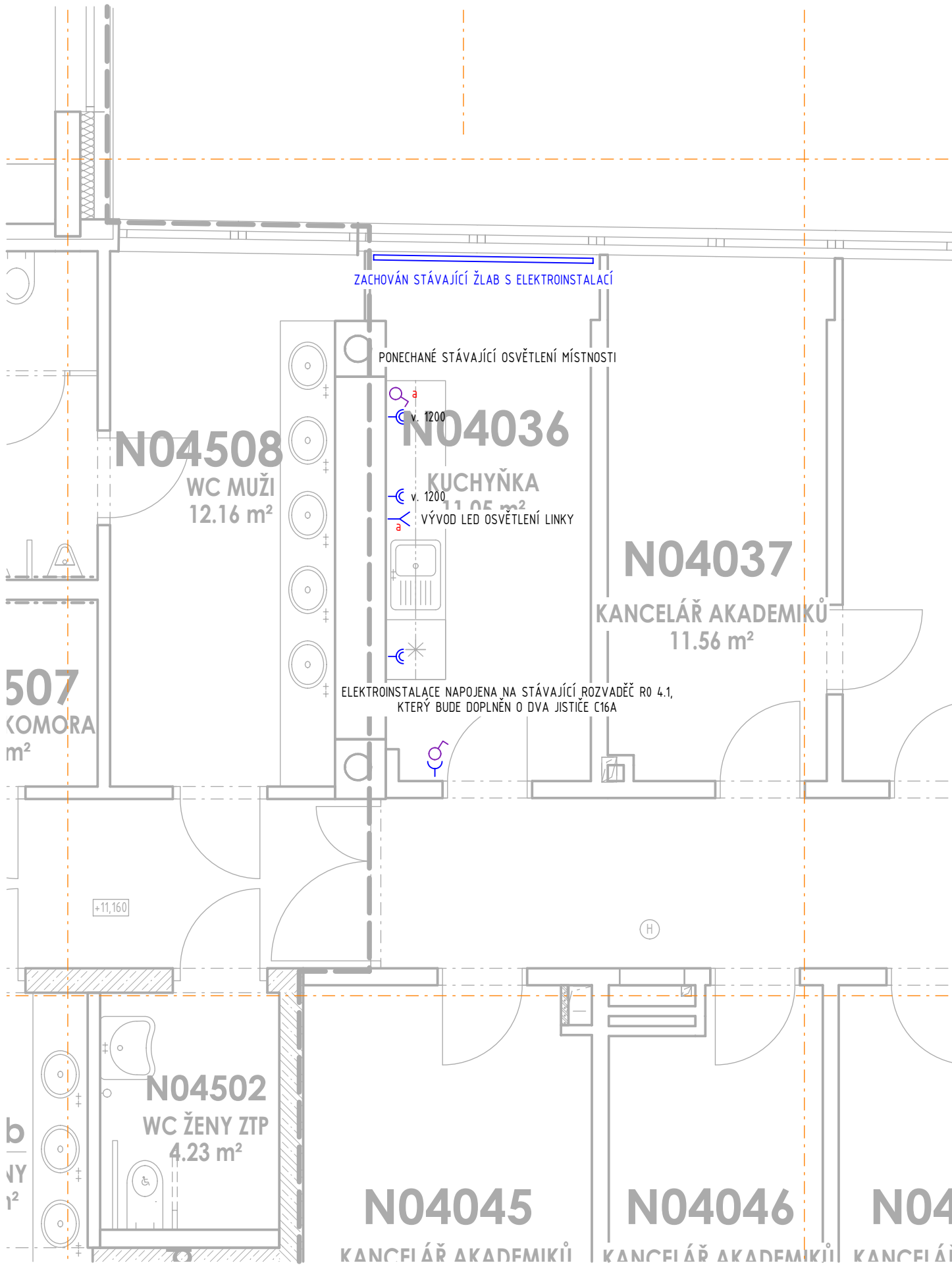


PŮDORYS 4.NP

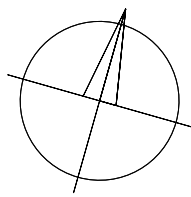


LEGENDA SVÍTIDEL

	SVÍTIDLO 600x600 S VYMĚNITELNÍM ZDROJEM
	NÁSTĚNNÉ SVÍTIDLO S PIR ČIDLEM
	VYPÍNAČ Č.1
	SÉRIOVÝ VYPÍNAČ
	TLAČÍTKO
	LED NOUZOVÉ SVÍTIDLO S PIKTOGRAMEM
	LED NOUZOVÉ SVÍTIDLO

LEGENDA PRVKŮ

	ZÁSUVKA 230V/16A
	ZÁSUVKA 230V/16A S PO
	ZÁSUVKA V KABELOVÉM ŽLABU 230V/16A
	ZÁSUVKA V KABELOVÉM ŽLABU 230V/16A S PO
	ZÁSUVKA 230V/16A UMÍSTĚNA NA STROP
	DVOJZÁSUVKA 230V/16A
	DVOJZÁSUVKA 230V/16A S PO
	DVOJZÁSUVKA 230V/16A UMÍSTĚNA NA STROPĚ
	VÝVOD 230V



SOUŘADNICOVÝ SYSTÉM: JTSK  
VÝŠKOVÝ SYSTÉM: B.p.v.

±0,000 = 231,750 m n. m.

ZMĚNY	c		DATUM		PODPIS	
	b					
	a	ZAPRACOVÁNÍ PŘIPOMÍNEK INVESTORA		07/2021		Adam SKÁČELÍK

INVESTOR:

Masarykova univerzita		Masarykova univerzita Žerotínovo nám. 617/9, 601 77 Brno tel.: +420 549 491 011 e-mail: info@muni.cz	MUNI
-----------------------	--	---	------

PROJEKTANT:

ZODP. PROJEKTANT:	Ing. Matěj KUDLÍK	<b>TECHNICO</b> architects & engineers TECHNICO Opava s.r.o. Hradecká 1576/51 746 01 Opava tel: 553 760 970 info@technico.cz
VYPRACOVAL:	Adam SKÁČELÍK	
	Michal ULÍČNÝ	
KONTROLOVAL:	Ing. Martin ULÍČNÝ	

ČÁST DOKUMENTACE:

D.1.4.7. SILNOPROUDÁ ELEKTROTECHNIKA
--------------------------------------

Výstavba a modernizace Fakulty informatiky a Ústavu výpočetní techniky Masarykovy univerzity	FORMÁT	ZxA4
	DATUM	06/2021
	STUPĚŇ	DPS
	ZAKÁZKOVÉ ČÍSLO	TO-517-DPS
	MĚŘÍTKO:	ČÍSLO VÝKRESU:
REKONSTRUKCE 1.NP C - OBJEKT SO 7040 BUDOVA C		1 : 50
K.ú. Ponava, parc.č. 228/1, 228/5		D.1.4.7.b.04_a.
PŮDORYS 4.NP		